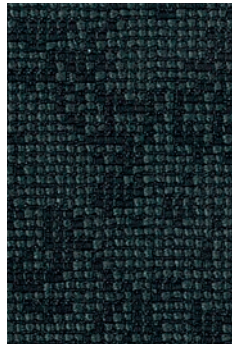


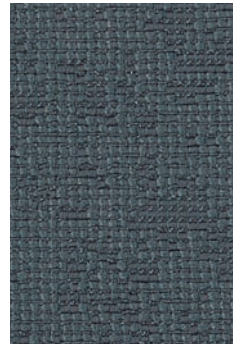
GRANO



GR 880



GR 881



GR 882



GR 883



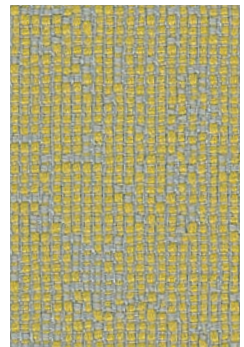
GR 884



GR 885



GR 886



GR 887

GRANO



Zusammensetzung
Composition
Samenstelling
69% Cradura (PA)
18% zertifizierte Farnwolle (WV)
13% Redesigned Lenzing FR™



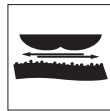
Breite
Width
Largeur
Breedte
140 cm



Gewicht
Weight
Poids
Gewicht
460 g/lfm, 460 g/lm,
460 g/ml, 460 g/strm



Scheuerverhalten
Abrasion resistance
Résistance à l'abrasion
Slijtvastheid
Martindale
EN ISO-12947-2
100.000



Pilling
ISO 12945-2
Note 4
Grade 4
Klasse 4



Reibechtheit
EN ISO 105-X12
trocken/nass 4-5/4
Fastness to rubbing
EN ISO 105-X12
Dry/wet: grade 4
Résistance au frottement
EN ISO 105-X12
Sec/mouillé: note 4



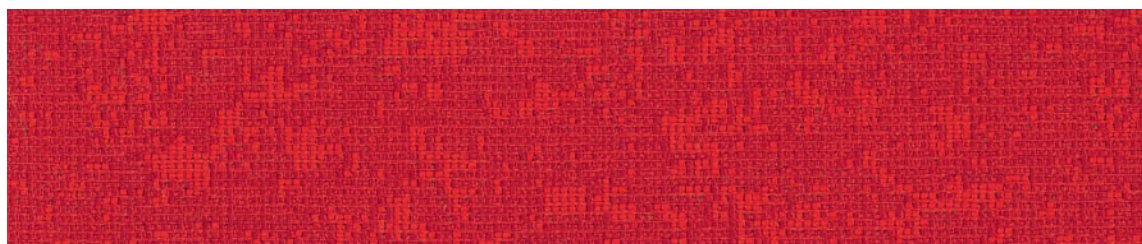
Lichtechtheit
Fastness to light
Solidité à la lumière
Lichtechtheit
EN ISO 105-B02
Note 6
Grade 6
Klasse 6



Brandverhalten
Flammability
Réaction au feu
Brandwerendheid
EN 1021 1&2
BS 5852 0&1
IMO Resolution MSC 307 (88) ;
Annex 1, part 8
UNI 9175, Classe UNO I EMME
California TB 117, Class 1

EN 1021 1&2
BS 5852 0&1
IMO Resolution MSC 307 (88) ;
Annex 1, part 8
UNI 9175, Classe UNO I EMME
California TB 117, Class 1

Änderungen und Farbabweichungen vorbehalten
Subject to modifications and colour variations
Sous réserve de modifications et de différences de couleur
Wijzigingen en kleurafwijkingen voorbehouden



Stoll Giroflex AG
CH-5322 Koblenz
Tel.: +41 (0) 56 267 91 11
info@giroflex.ch

Giroflex GmbH
D-78187 Geisingen
Tel.: +49 (0) 7704 9279 0
info@giroflex.de

Giroflex Nederland BV
NL-1184 VV Ouderkerk aan de Amstel
Tel.: +31 (0) 20 47 22 555
info@giroflex.nl

Giroflex France
Tél.: +33 (0) 800 91 72 71
info@giroflex.be

Giroflex SA
B-1200 Bruxelles
Tél.: +32 (0) 2 761 20 20
info@giroflex.be

www.giroflex.com

giroflex
designed to work