

Netzrücken | Mesh back | Dossier en résille | Netrug

Tricot

giroflex 434



Zusammensetzung

100% Trevira CS (Polyester)

Scheuerverhalten

Martindale
DIN EN ISO-12947-2
100.000 Touren

Brandverhalten

EN 1021-1
EN 1021-2
DIN 4102 B1

Composition

100% Trevira CS (polyester)

Abrasion Resistance

Martindale
DIN EN ISO-12947-2
100.000 cycles

Flammability

EN 1021-1
EN 1021-2
DIN 4102 B1

Composition

100% Trevira CS (polyester)

Résistance à l'abrasion

Martindale
DIN EN ISO-12947-2
100.000 tours

Réaction au feu

EN 1021-1
EN 1021-2
DIN 4102 B1

Samenstelling

100% Trevira CS (polyester)

Slijtvastheid

Martindale
DIN EN ISO-12947-2
100.000 toeren

Brandwerendheid

EN 1021-1
EN 1021-2
DIN 4102 B1

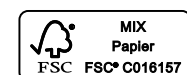
Änderungen und Farbabweichungen vorbehalten
Subject to modifications and colour variations
Sous réserve de modifications et de différences de couleur
Wijzigingen en kleurafwijkingen voorbehouden

(A) = Diese Farben sind auch mit antistatischer Ausführung erhältlich
(A) = These colours are also available in an antistatic version
(A) = Ces coloris sont également disponibles dans la version antistatique
(A) = Deze kleuren zijn ook in antistatische uitvoering verkrijgbaar

Stoll Giroflex AG
CH-5322 Koblenz
Tel.: +41 (0) 56 267 91 11
Fax: +41 (0) 56 267 93 93
www.giroflex.com

Giroflex GmbH
D-78187 Geisingen
Tel.: +49 (0) 7704 9279 0
Fax: +49 (0) 7704 9279 100
www.giroflex.com

Giroflex Nederland BV
NL-1184 VW Ouderkerk aan de Amstel
Tel.: +31 (0) 20 47 22 555
Fax: +31 (0) 20 47 20 289
www.giroflex.com



Giroflex France
Tél.: +33 (0) 800 91 72 71
Fax: +33 (0) 800 91 72 92
www.giroflex.com

Giroflex SA
B-1200 Bruxelles
Tél.: +32 (0) 2 761 20 20
Fax: +32 (0) 2 771 68 70
www.giroflex.com

giroflex
designed to work

giroflex
designed to work

Uni

Bicolor

N 470
(A)

N 471

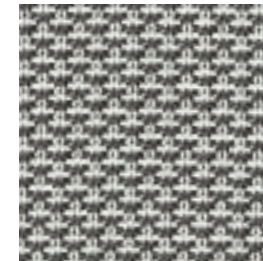
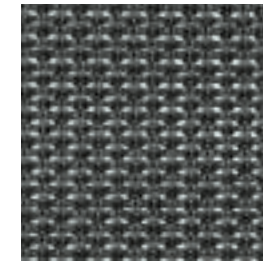
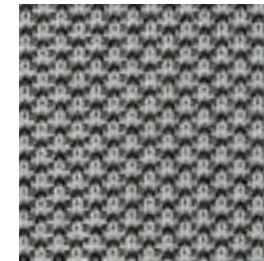
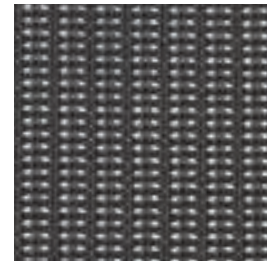
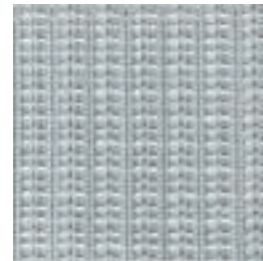
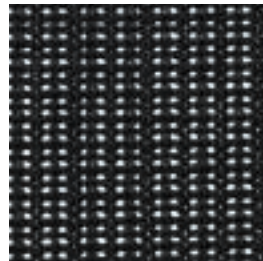
N 472

N 473

N 474

N 475

Standard



Comfort

