

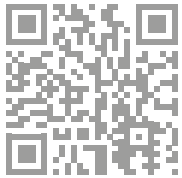


MATERIALKUNDE

WISSENSWERTES AUF DER DIGITALEN PLATTFORM

MATERIALS SCIENCE

USEFUL INFORMATION ON THE DIGITAL PLATFORM



INFORMATIONS SUR LES MATÉRIAUX

INFORMATIONS UTILES SUR LA PLATEFORME NUMÉRIQUE

INFORMACIÓN DE MATERIALES

INFORMACIÓN ÚTIL EN LA PLATAFORMA DIGITAL

(D)

CITADEL

Erfüllt folgende Normen:

EN 1021 Teil 1 + 2
DIN 4102 Teil 1; B1

100 % Polypropylen

Breite
140 cm

Gewicht
320 g/lfm

Scheuerprüfung
EN ISO 12947-2
> 30.000 Touren

Pilling
4 EN ISO 12945-2

Lichtechtheit
6 EN ISO 105B 02

Reibechtheit
4 EN ISO 105X-12

(GB)

CITADEL

According to following standards:

EN 1021 Part 1 + 2
BS 5852 Part 2
BS 7176 Low Hazard

100 % Polypropylene

Width
140 cm

Weight
320 g/rm

Abrasion test
EN ISO 12947-2
> 30.000 cycles

Pilling
4 EN ISO 12945-2

Light fastness
6 EN ISO 105B 02

Fastness to rubbing
4 EN ISO 105X-12

(F)

CITADEL

Remplissant les normes suivantes:

EN 1021 Partie 1 + 2

100 % Polypropylène

Largeur
140 cm

Poids
320 g/ml

Test d'abrasion Martindale
EN ISO 12947-2
> 30.000 tours

Boulochage
4 EN ISO 12945-2

Résistance à la lumière
6 EN ISO 105B 02

Résistance au frottement
4 EN ISO 105X-12

(ES)

CITADEL

Según los siguientes estándares:

EN 1021 Parte 1 + 2
DIN 4102 Parte 1; B1

100 % Polipropileno

Ancho
140 cm

Peso
320 g/metro de rollo

Test de desgaste por fricción
Martindale EN ISO 12947-2
> 30.000 Revoluciones

Frisado
4 EN ISO 12945-2

Resistencia a la luz
6 EN ISO 105B 02

Resistencia a la fricción
4 EN ISO 105X-12

1 PREISGRUPPE
PRICE GROUP
GROUPE DE PRIX
PRECIO DE GRUPO

CITADEL



CI11



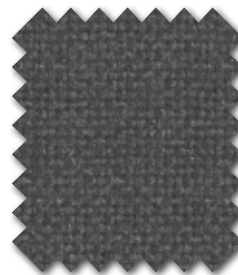
CI01



CI61



CI31



CI15



CI42



CI22



CI43